



**MANNESMANN
DEMAG**

Baumaschinen

BARKAT HIRING COMPANY

CRANE & FORKLIFT OWNERS

11 & 13, SHROFF BHUVAN, 1ST FLOOR, CARNAC BUNDER, 159, P.D'MELLO ROAD, MUMBAI - 400 001.

PHONE : 2261 3009 / 2261 3870 / 2262 1448 • FAX : 91-22-2261 5990.

EMAIL : barkat@bom5.vsnl.net.in

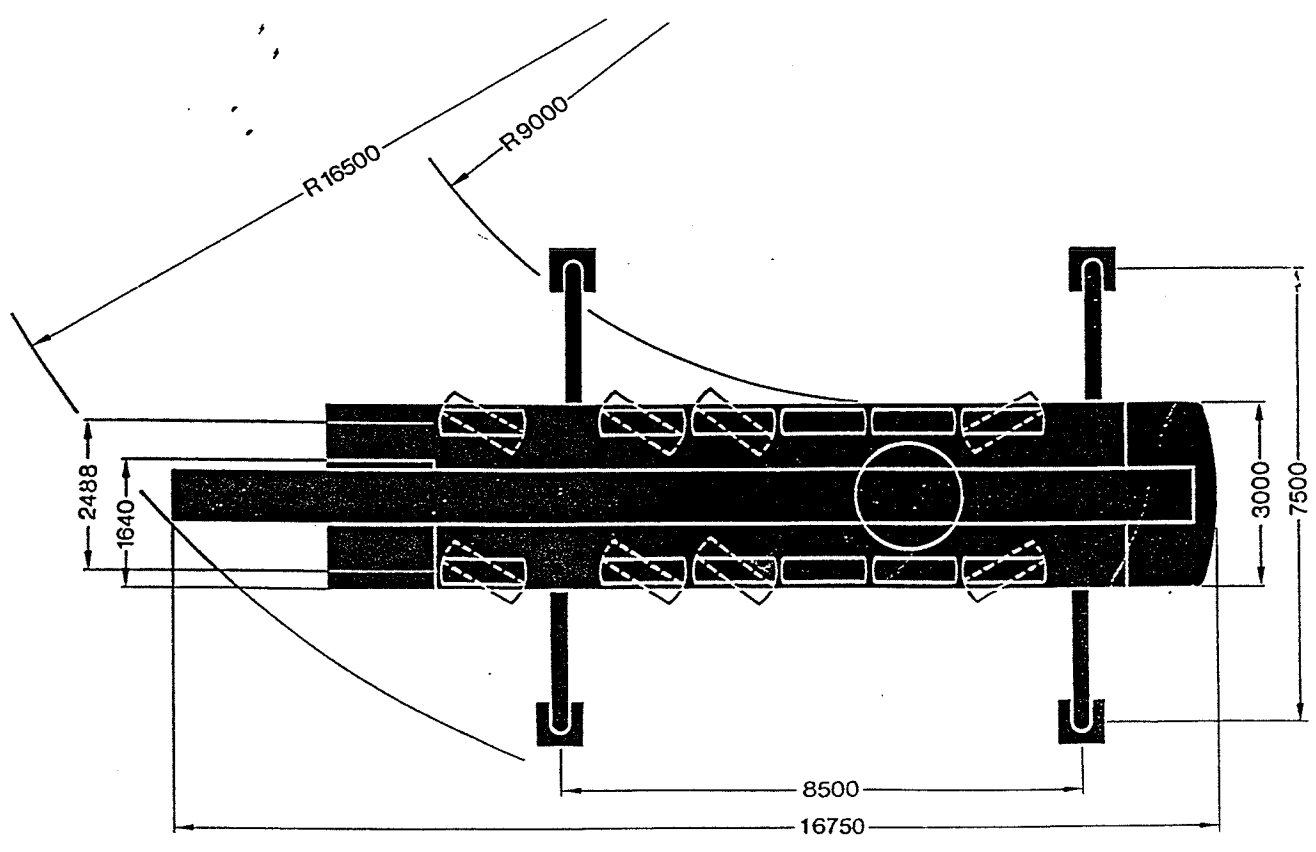
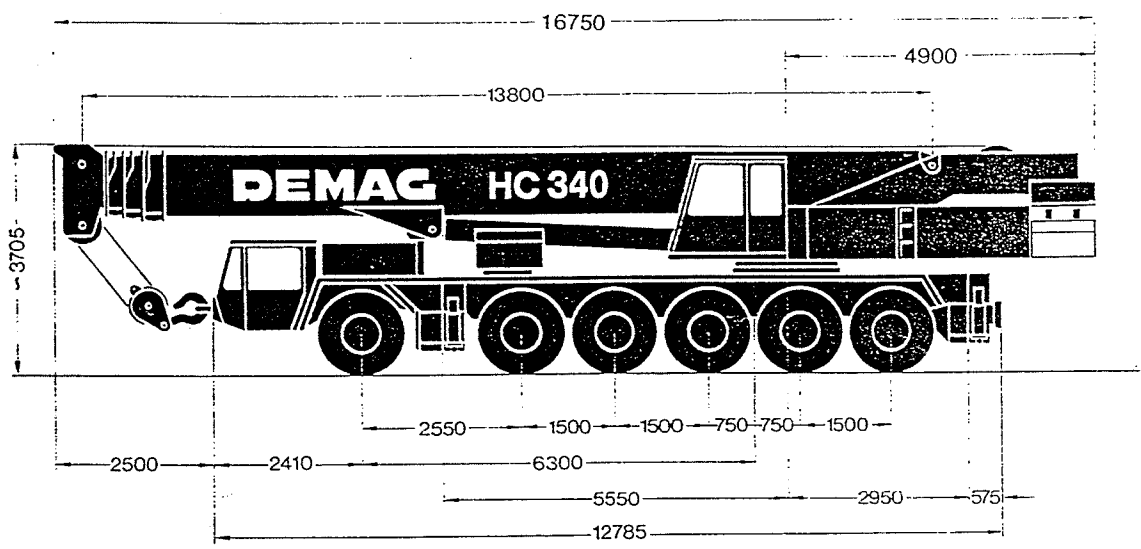
MR. PREET BEDI - 98200 22719 • MR. AMAR BEDI - 98200 28580.

Teleskopkran
Telescopic Crane
Grue télescopique

HC 340



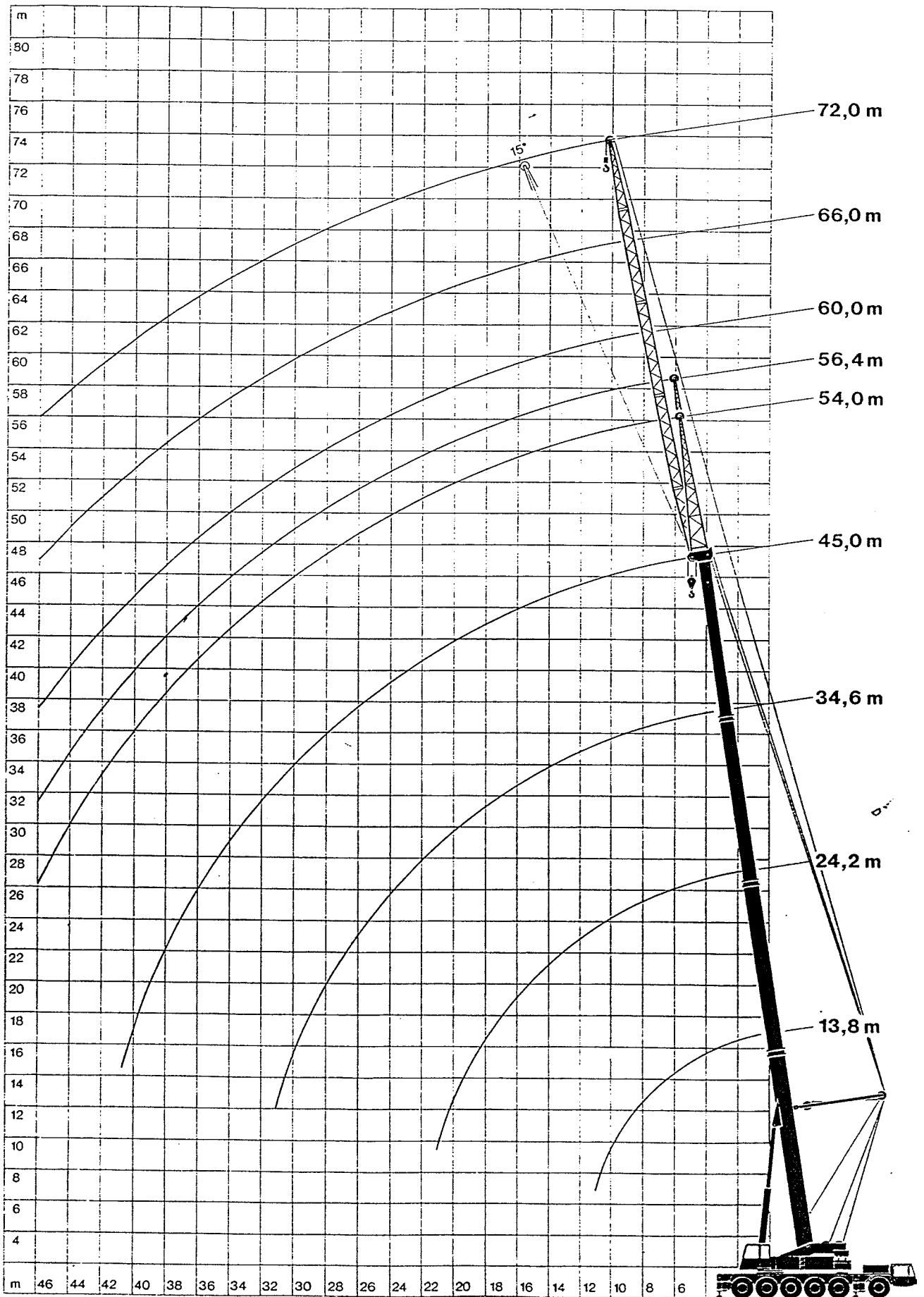
Abmessungen
Dimension Chart
Encombremment



Arbeitsbereiche mit Superlift Einrichtung

Superlift Working Ranges

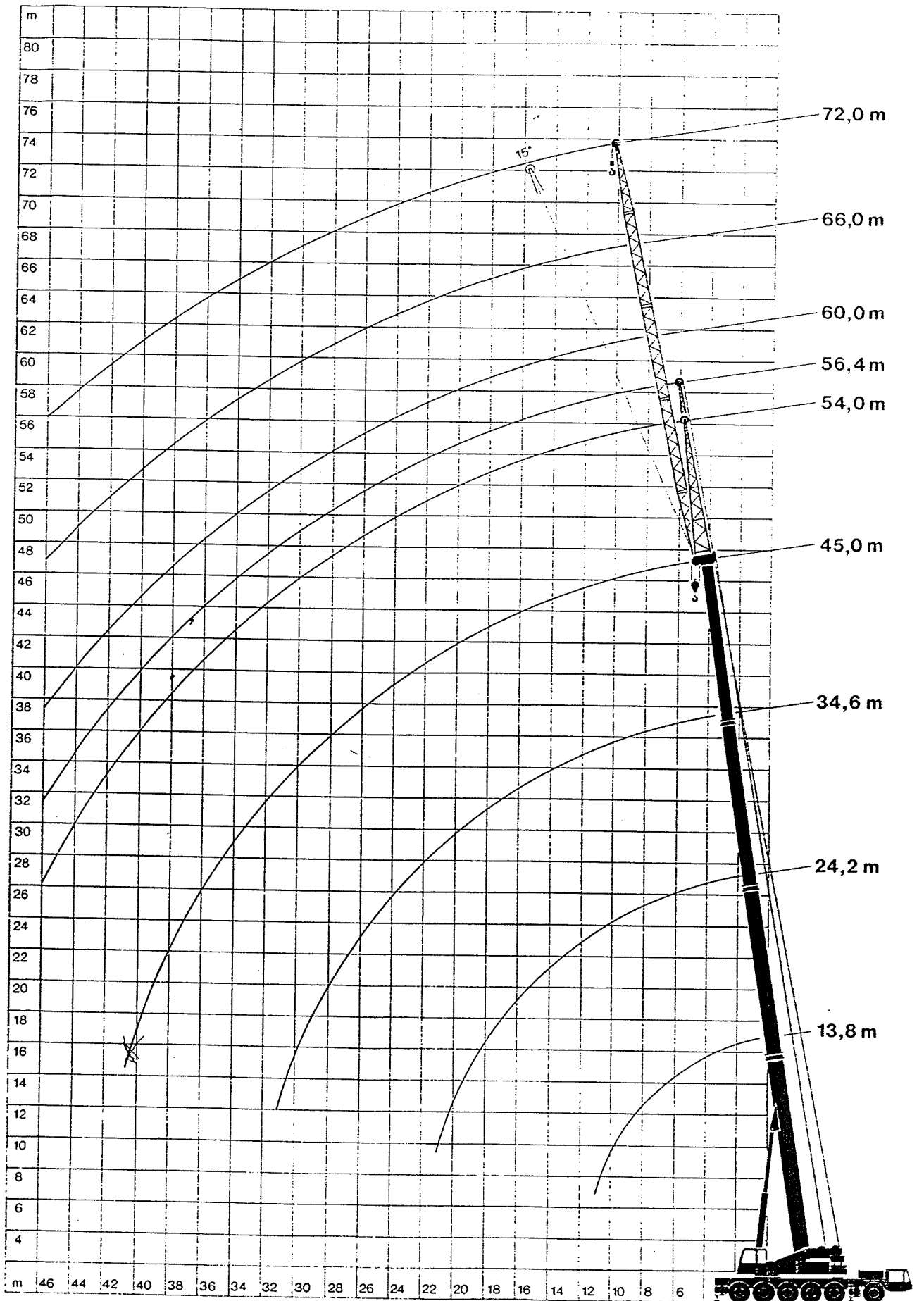
Portées en Superlift



Arbeitsbereiche mit Hauptausleger

Main-Boom Working Ranges

Portées de flèche



Tragfähigkeiten am Hauptausleger, abgestützt, 360°

Main Boom Capacities with Outriggers, 360°

Charges sur flèche, sur appuis, 360°

85%

Ausladung Radius Portée	Gegengewicht counterweight de lest				Zusatzgegengewicht ¹⁾ Additional Counterweight ¹⁾ Lest de contreflèche ¹⁾					Ausladung Radius Portée
	14 t				+ 15 t					
	45 m Hauptausleger · Main Boom · Flèche									
	Hauptauslegerlänge · Main Boom · Flèche				Hauptauslegerverlängerung · Extension Boom · Allonge de flèche					
	13,8 m	24,2 m	34,6 m	45 m	9 m (54)	11,4 m (56,4)	15 m (60)	21 m (66)	27 m (72)	
m	t	t	t	t	t	t	t	t	t	m
3	150,0 ²⁾	-	-	-	-	-	-	-	-	3
3,5	122,0	-	-	-	-	-	-	-	-	3,5
4	109,0	56,0	-	-	-	-	-	-	-	4
4,5	96,3	56,0	-	-	-	-	-	-	-	4,5
5	87,5	56,0	-	-	-	-	-	-	-	5
6	72,5	56,0	36,3	-	-	-	-	-	-	6
7	63,1	56,0	33,3	-	-	-	-	-	-	7
8	54,0	54,0	30,6	-	-	-	-	-	-	8
9	47,0	47,0	28,2	20,4	14,0	11,5	-	-	-	9
10	41,5	41,5	26,0	19,5	13,4	11,1	9,0	-	-	10
12	-	33,3	22,3	17,0	12,1	10,0	8,4	5,9	-	12
14	-	27,4	19,5	15,0	11,0	9,2	7,3	5,6	-	14
16	-	23,1	17,1	13,4	10,1	8,5	7,4	5,3	4,0	16
18	-	19,7	15,1	12,0	9,3	7,8	6,9	5,0	3,7	18
20	-	17,1	13,6	10,9	8,6	7,2	6,3	4,6	3,5	20
22	-	-	12,2	9,7	7,9	6,8	5,9	4,4	3,3	22
24	-	-	11,1	8,8	7,3	6,3	5,4	4,1	3,0	24
26	-	-	9,9	7,9	6,7	5,9	5,1	3,7	2,8	26
28	-	-	9,0	7,1	6,1	5,4	4,7	3,5	2,5	28
30	-	-	8,1	6,4	5,5	5,1	4,4	3,2	2,3	30
32	-	-	-	5,7	5,1	4,7	4,1	3,0	2,2	32
34	-	-	-	5,3	4,8	4,4	3,9	2,9	2,1	34
36	-	-	-	4,8	4,3	4,0	3,6	2,8	2,0	36
38	-	-	-	4,5	3,9	3,7	3,5	2,6	1,9	38
40	-	-	-	3,9	3,6	3,5	3,2	2,5	1,8	40
42	-	-	-	-	3,4	3,1	3,1	2,3	1,7	42
44	-	-	-	-	2,9	2,9	2,9	2,1	1,6	44
46	-	-	-	-	2,6	2,6	2,6	2,0	1,5	46
48	-	-	-	-	2,4	2,4	2,3	1,9	1,4	48
50	-	-	-	-	-	2,2	1,8	1,3	1,3	50

75%

Ausladung Radius Portée	Gegengewicht counterweight de lest				Zusatzgegengewicht ¹⁾ Additional Counterweight ¹⁾ Lest de contreflèche ¹⁾					Ausladung Radius Portée
	14 t				+ 15 t					
	45 m Hauptausleger · Main Boom · Flèche									
	Hauptauslegerlänge · Main Boom · Flèche				Hauptauslegerverlängerung · Extension Boom · Allonge de flèche					
	13,8 m	24,2 m	34,6 m	45 m	9 m (54)	11,4 m (56,4)	15 m (60)	21 m (66)	27 m (72)	
m	t	t	t	t	t	t	t	t	t	m
3	130,0 ²⁾	-	-	-	-	-	-	-	-	3
3,5	107,0	-	-	-	-	-	-	-	-	3,5
4	96,0	50,0	-	-	-	-	-	-	-	4
4,5	85,0	50,0	-	-	-	-	-	-	-	4,5
5	77,2	50,0	-	-	-	-	-	-	-	5
6	64,0	50,0	32,0	-	-	-	-	-	-	6
7	55,7	50,0	29,4	-	-	-	-	-	-	7
8	47,7	47,7	27,0	-	-	-	-	-	-	8
9	41,5	41,5	24,9	18,0	12,4	10,2	-	-	-	9
10	36,6	36,6	22,9	17,2	11,8	9,8	8,0	-	-	10
12	-	29,4	19,7	15,0	10,7	8,8	7,4	5,2	-	12
14	-	24,2	17,2	13,2	9,7	8,1	6,9	5,0	-	14
16	-	20,4	15,1	11,8	8,9	7,5	6,5	4,7	3,5	16
18	-	17,4	13,4	10,6	8,2	6,9	6,1	4,4	3,3	18
20	-	15,1	12,0	9,6	7,6	6,4	5,6	4,1	3,1	20
22	-	-	10,8	8,6	7,0	6,0	5,2	3,9	2,9	22
24	-	-	9,8	7,8	6,4	5,6	4,8	3,6	2,7	24
26	-	-	8,8	7,0	5,9	5,2	4,5	3,3	2,5	26
28	-	-	8,0	6,3	5,4	4,8	4,2	3,1	2,2	28
30	-	-	7,2	5,7	4,9	4,5	3,9	2,9	2,1	30
32	-	-	-	5,1	4,5	4,2	3,6	2,7	2,0	32
34	-	-	-	4,7	4,3	3,9	3,4	2,6	1,9	34
36	-	-	-	4,3	3,8	3,6	3,2	2,5	1,8	36
38	-	-	-	4,0	3,5	3,3	3,1	2,3	1,7	38
40	-	-	-	3,5	3,2	3,1	2,9	2,2	1,6	40
42	-	-	-	-	3,0	2,8	2,8	2,1	1,5	42
44	-	-	-	-	2,6	2,6	2,6	1,9	1,45	44
46	-	-	-	-	2,3	2,3	2,3	1,8	1,4	46
48	-	-	-	-	2,2	2,2	2,1	1,7	1,3	48
50	-	-	-	-	-	2,0	1,6	1,2	1,2	50

¹⁾ SL Gegengewicht · SL Counterweight · SL Lest
²⁾ mit Zusatzeinrichtung · with heavy-lift accessories
 moyennant accessoires manutentions extra lourdes

³⁾ Werte für 15° abgewinkelte Hauptauslegerverlängerung auf Anfrage
 data for extension boom at 15° angle on request
 données pour rallonge de flèche incliné à 15° sur demande

Tragfähigkeiten am Hauptausleger, abgestützt, 360° Main Boom Capacities with Outriggers, 360° Charges sur flèche, sur appuis, 360°

85%

14 t Gegengewicht counterweight de lest

Ausladung Radius Portée	Hauptauslegerlänge · Main Boom · Flèche						45 m Hauptausleger · Main Boom · Flèche					Ausladung Radius Portée	
	13,8 m	24,2 m	34,6 m		45 m		3) Hauptauslegerverlängerung · Extension Boom · Allonge de flèche						
	t	t	t	t	t	t	9 m (54)	11,4 m (56,4)	15 m (60)	21 m (66)	27 m (72)		m
3	135												
3,5	115,0												3
4	103,0	56,0											3,5
4,5	90,0	56,0											4
5	79,2	56,0											4,5
6	64,0	56,0	36,3*	36,3									5
7	53,4	53,4	33,3*	33,3									6
8	45,5	45,5	30,6*	30,6									7
9	39,6	39,6	28,2*	28,2	20,4*	20,4	14,0*	14,0	11,5*	11,5			8
10	34,7	34,7	26,0*	26,0	19,5*	19,5	13,4*	13,4	11,1*	11,1			9
12		27,0	22,3*	22,3	17,0*	17,0	12,1*	12,1	10,0*	10,0	8,4	5,9	10
14		20,5	19,5*	19,5	15,0*	15,0	11,0*	11,0	9,2*	9,2	7,3	5,6	12
16		16,1	17,0*	16,1	13,4*	13,4	10,1*	10,1	8,5*	8,5	7,4	5,3	14
18		13,0	14,2*	13,0	12,0*	12,0	9,3*	9,3	7,8*	7,8	6,9	5,0	16
20		10,6	11,8*	10,6	10,9*	10,6	8,6*	8,6	7,2*	7,2	6,3	4,6	18
22			9,9*	8,7	9,7*	8,7	7,9*	7,9	6,8*	6,8	5,9	4,4	20
24			8,3*	7,1	8,3*	7,1	7,3*	7,3	6,3*	6,3	5,4	4,1	22
26			6,9*	5,9	6,9*	5,9	6,7*	6,6	5,9*	5,9	5,1	3,7	24
28			5,8*	4,7	5,8*	4,7	6,1*	5,5	5,4*	5,4	4,7	3,5	26
30			4,9*	4,0	4,9*	3,8	5,5*	4,6	5,1*	4,7	4,4	3,2	28
32					4,0*	3,0	4,6*	3,8	4,7*	4,0	4,1	3,0	30
34					3,3*	2,4	4,0*	3,2	4,1*	3,3	3,9	2,9	32
36					2,6*	1,8	3,4	2,6	3,5*	2,7	3,3	2,8	34
38					2,0*	1,3	2,8*	2,0	2,9*	2,1	2,7	2,6	36
40					1,6*	0,9	2,3*	1,6	2,4*	1,7	2,3	2,5	38
42							1,8*	1,1	1,9*	1,2	1,8	2,0	40
44							1,5*	0,8	1,6*	0,9	1,3	1,7	42
46							1,1*		1,2*		1,0	1,3	44
48							0,8*		0,9*			1,0	46
50												0,9	48
													50

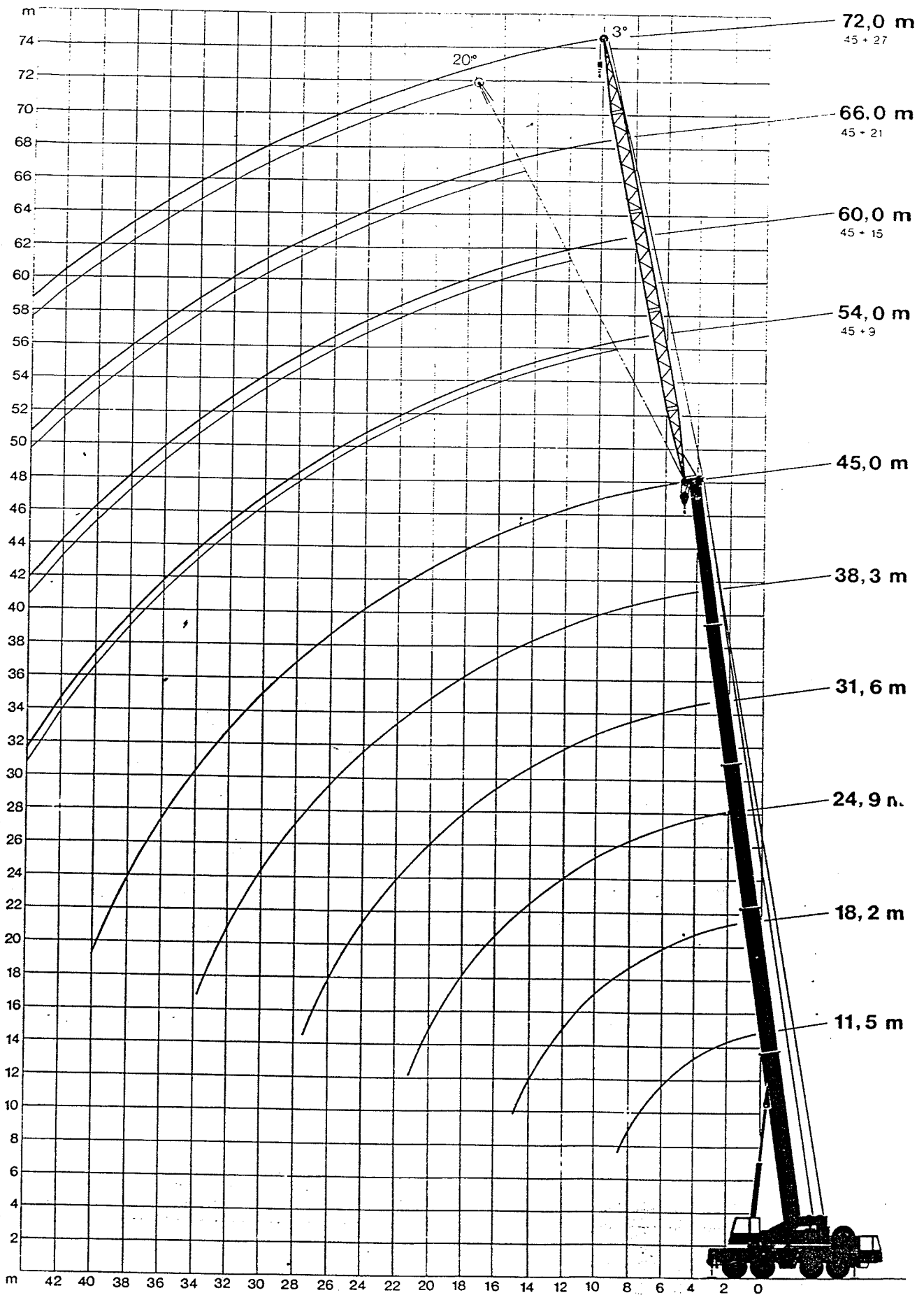
75%

14 t Gegengewicht counterweight de lest

Ausladung Radius Portée	Hauptauslegerlänge · Main Boom · Flèche						45 m Hauptausleger · Main Boom · Flèche					Ausladung Radius Portée	
	13,8 m	24,2 m	34,6 m		45 m		3) Hauptauslegerverlängerung · Extension Boom · Allonge de flèche						
	t	t	t	t	t	t	9 m (54)	11,4 m (56,4)	15 m (60)	21 m (66)	27 m (72)		m
3	120												
3,5	101,0												3
4	90,6	50,0											3,5
4,5	79,0	50,0											4
5	69,9	50,0											4,5
6	56,5	50,0	32,0*	32,0									5
7	47,1	47,1	29,4*	29,4									6
8	40,2	40,2	27,0*	27,0									7
9	34,9	34,9	24,9*	24,9	18,0*	18,0	12,4*	12,4	10,2*	10,2			8
10	30,6	30,6	22,9*	22,9	17,2*	17,2	11,8*	11,8	9,8*	9,8	8,0		9
12		23,8	19,7*	19,7	15,0*	15,0	10,7*	10,7	8,8*	8,8	7,4	5,2	10
14		18,1	17,2*	17,2	13,2*	13,2	9,7*	9,7	8,1*	8,1	6,9	5,0	12
16		14,2	15,0*	14,2	11,8*	11,8	8,9*	8,9	7,5*	7,5	6,5	4,7	14
18		11,5	12,5*	11,5	10,6*	10,6	8,2*	8,2	6,9*	6,9	6,1	4,4	16
20		9,4	10,4*	9,4	9,6*	9,4	7,6*	7,6	6,4*	6,4	5,6	4,1	18
22			8,7*	7,7	8,6*	7,7	7,0*	7,0	6,0*	6,0	5,2	3,9	20
24			7,3*	6,3	7,3*	6,3	6,4*	6,4	5,6*	5,6	4,8	3,6	22
26			6,1*	5,2	6,1*	5,2	5,9*	5,8	5,2*	5,2	4,5	3,3	24
28			5,1*	4,2	5,1*	4,2	5,4*	4,9	4,8*	4,8	4,2	3,1	26
30			4,3*	3,5	4,3*	3,4	4,9*	4,1	4,5*	4,2	3,9	2,9	28
32					3,5*	2,7	4,1*	3,4	4,2*	3,5	3,6	2,7	30
34					2,9*	2,1	3,5*	2,8	3,6*	2,9	3,4	2,6	32
36					2,3*	1,6	3,0*	2,3	3,1*	2,4	2,9	2,5	34
38					1,8*	1,2	2,5*	1,8	2,6*	1,9	2,4	2,3	36
40					1,4*	0,8	2,0*	1,4	2,1*	1,5	2,0	2,2	38
42							1,6*	1,0	1,7*	1,1	1,6	1,8	40
44							1,3*	0,7	1,4*	0,8	1,2	1,5	42
46							1,0*		1,1*		0,9	1,2	44
48							0,7*		0,8*			1,0	46
50												0,9	48
													50

* nach hinten · over rear · en arrière

Arbeitsbereiche mit Hauptausleger und starrem Hilfsausleger Main-Boom and Fixed Fly-Jib Working Ranges Portées de flèche et fléchette non relevable



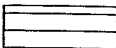
Tragfähigkeiten am Hauptausleger und Verlängerungen

Main-Boom Lifting Capacities

Forces de levage sur flèche



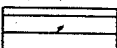
1,5 t



85 %

Ausladung Radius Portée	Hauptauslegerlänge Main Boom Flèche							45 m Hauptausleger Main Boom Flèche				Ausladung Radius Portée	
	11,5 m	11,5 m	18,2 m	24,9 m	31,6 m	38,3 m	45 m	Hauptauslegerverlängerung Lattice foldaway jib Rallonge de flèche		10 m (55 m) 17 m (62 m)			
	360°	nach hinten over rear en arrière	360°	360°	360°	360°	360°	360°	0°	20°	360°		20°
m	t	t	t	t	t	t	t	t	t	t	t	t	m
3	90.6	—	—	—	—	—	—	—	—	—	—	—	3
3.5	79.3	14.0	56.6	—	—	—	—	—	—	—	—	—	3.5
4	70.8	12.0	56.6	—	—	—	—	—	—	—	—	—	4
4.5	63.1	10.7	56.6	39.6	—	—	—	—	—	—	—	—	4.5
5	56.7	9.5	55.8	39.6	28.3	—	—	—	—	—	—	—	5
6	42.5	7.6	41.1	35.1	28.3	21.5	—	—	—	—	—	—	6
7	31.2	6.2	30.0	29.5	24.4	21.5	13.6	—	—	—	—	—	7
8	24.3	5.1	23.2	22.7	21.3	20.0	13.6	—	—	—	—	—	8
9	19.6	4.1	18.5	18.2	18.0	19.0	13.3	7.9	—	—	—	—	9
10	—	—	15.3	14.8	15.1	15.1	13.0	7.9	—	5.1	—	—	10
12	—	—	10.5	10.2	10.9	11.4	11.4	7.4	6.8	5.1	—	—	12
14	—	—	7.3	6.9	8.2	8.7	9.7	5.9	5.8	4.8	—	—	14
16	—	—	—	4.7	6.4	6.3	6.8	5.2	6.2	4.5	3.9	—	16
18	—	—	—	3.1	4.9	5.1	5.1	4.8	5.6	4.1	3.8	—	18
20	—	—	—	1.9	3.7	3.3	3.7	3.7	4.5	4.0	3.7	—	20
22	—	—	—	0.9	2.7	2.3	2.8	2.7	3.5	3.1	3.6	—	22
24	—	—	—	—	1.9	2.0	2.0	1.9	2.6	2.3	3.5	—	24
26	—	—	—	—	1.2	1.3	1.2	1.2	1.8	1.8	2.7	—	26
28	—	—	—	—	—	—	—	—	1.1	1.2	2.1	—	28
30	—	—	—	—	—	—	—	—	—	0.7	1.5	—	30
32	—	—	—	—	—	—	—	—	—	—	1.0	—	32

1,5 t



75 %

Ausladung Radius Portée	Hauptauslegerlänge Main Boom Flèche							45 m Hauptausleger Main Boom Flèche				Ausladung Radius Portée	
	11,5 m	11,5 m	18,2 m	24,9 m	31,6 m	38,3 m	45 m	Hauptauslegerverlängerung Lattice foldaway jib Rallonge de flèche		10 m (55 m) 17 m (62 m)			
	360°	nach hinten over rear en arrière	360°	360°	360°	360°	360°	360°	0°	20°	360°		20°
m	t	t	t	t	t	t	t	t	t	t	t	t	m
3	80.0	—	—	—	—	—	—	—	—	—	—	—	3
3.5	70.0	14.0	50.0	—	—	—	—	—	—	—	—	—	3.5
4	62.5	12.0	50.0	—	—	—	—	—	—	—	—	—	4
4.5	55.7	10.7	50.0	35.0	—	—	—	—	—	—	—	—	4.5
5	50.1	9.5	49.3	35.0	25.0	—	—	—	—	—	—	—	5
6	37.5	7.6	36.3	31.0	25.0	19.0	—	—	—	—	—	—	6
7	27.6	6.2	26.5	26.2	21.6	19.0	12.0	—	—	—	—	—	7
8	21.5	5.1	20.5	20.1	18.8	17.7	12.0	—	—	—	—	—	8
9	17.3	4.1	16.4	16.1	15.9	15.9	11.8	7.0	—	—	—	—	9
10	—	—	13.5	13.1	13.4	13.4	11.5	7.0	—	4.5	—	—	10
12	—	—	9.3	9.0	9.7	10.1	10.1	6.6	6.0	4.5	—	—	12
14	—	—	6.5	6.1	7.3	7.7	7.7	6.1	6.0	4.3	—	—	14
16	—	—	—	4.2	5.7	6.0	6.0	5.6	5.5	4.0	3.5	—	16
18	—	—	—	2.8	4.4	4.5	4.5	4.3	5.0	3.7	3.4	—	18
20	—	—	—	1.7	3.3	3.4	3.3	3.3	4.0	3.6	3.3	—	20
22	—	—	—	0.8	2.4	2.5	2.5	2.4	3.1	2.8	3.2	—	22
24	—	—	—	—	1.7	1.8	1.8	1.7	2.3	2.1	3.1	—	24
26	—	—	—	—	1.1	1.2	1.1	1.1	1.6	1.6	2.4	—	26
28	—	—	—	—	—	—	—	—	1.0	1.1	1.9	—	28
30	—	—	—	—	—	—	—	—	—	0.7	1.4	—	30
32	—	—	—	—	—	—	—	—	—	—	0.9	—	32

*) mit Schwerlasteinrichtung
 *) with "heavy-lift" accessories
 *) moyennant accessoires -manutentions extra lourdes-